

Tierklinik



Mag. Leisser

Zwettl

IMPFUNGEN BEIM HUND



Impfung	Ch.-B.	Verw. bis:
Virbagen® canis LT Tollwut	367Z	SEP 12
Virbagen® canis SHAPPI	367Z	SEP 12
Virbagen® canis L	367Z	SEP 12
Virbagen® canis SHAPPI	367Z	SEP 12
Virbagen® canis L	367Z	SEP 12
Virbagen® canis SHAPPI	367Z	SEP 12



Der Versuch einer Chaos-Beseitigung

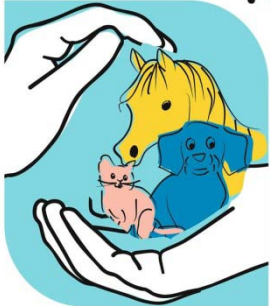


Was steht in meinem Impfpass ??

- das Lexikon der immunologischen Zeichensprache

- Parvovirose (CPV): P
- Staupe (CDV): S, D
- Hepatitis (CAV 1): H, A, A2
- Leptospirose: L
- Zwingerhusten: A, A2, P, Pi, BPi
(CAV 2, Parainfluenzua, Bord. bronchisept.)
- Tollwut (Rabies): T, R

Tierklinik



Mag. Leisser

Zwettl

Der Praxistest

	Vaccine used Vaccin utilisé Verwendete Vakzine	Batch No. N° du lot Ch.-B.
19.6. 2000	 	
17.11 2000		
15.5. 07	 	
15.5. 02	 	

Hersteller und Name des Impfstoffes / Manufacture / Number	Chargen- nummer / Number	Impfdatum / Vaccination Date	Gültig bis / Valid until
	L364726 31/05-2012	06. Jan. 2011	
	L364726 31/05-2012	3.2.2011	
	35TY AUG 12	07. Feb. 2011	
	35TX JUN 12	07. Feb. 2012	
	3JGV JUNI 13	03.03.12	
	3JGV JUNI 13	03/2013	



Was sollte in meinem Impfpass stehen ??
- Aktuelle Impfempfehlungen (lt. WSAVA - VGG)

Core-Impfungen:

- Parvovirose (CPV),
- Staupe (CDV),
- Hepatitis (CAV)

Non-Core-Impfungen:

- Tollwut
- Leptospirose
- Zwingerhusten
- Borelliose
-



Zeitpunkt der Impfung

CORE: SHP (Lebendimpfstoff)

Grundimmunisierung:

- Beginn: 8.-10. LW,
- danach alle 3-4 Wochen
- Letzte Welpenimpfung mit 16. LW
- 1 Jahr nach letzter Welpenimpfung

Auffrischung:

- alle 3 Jahre





Zeitpunkt der Impfung

NON-CORE: Leptospirose (Totimpfstoff)

Grundimmunisierung:

- Beginn: 12.-16. LW
- nach 3-4 Wochen

Auffrischung:

- alle 6-12 Monate





Zeitpunkt der Impfung

NON-CORE: Borelliose (Totimpfstoff)

Grundimmunisierung:

- Beginn: 12.-16. LW
- nach 3-4 Wochen
- vorwiegend Jän. bis März

Auffrischung:

- alle 6-12 Monate





Zeitpunkt der Impfung

NON-CORE: Tollwut (idR. Totimpfstoff)

Grundimmunisierung:

- Beginn: ab 12. LW
- einmalige Injektion ausreichend
- Wiederholung nach 1 Jahr

Auffrischung:

- nach Herstellerangaben (1-3 jährig)



Zeitpunkt der Impfung

**NON-CORE: Zwingerhusten
(Parainfluenza)**

Grundimmunisierung:

- Beginn: ab 8. LW
- nach 3-4 Wochen

Auffrischung:

- alle 12 Monate





Zeitpunkt der Impfung

NON-CORE: Zwingerhusten
Bordetella/Parainfluenza
(intranasal)

Grundimmunisierung:

- Beginn: ab 3. LW
- nach 3-4 Wochen

Auffrischung:

- alle 12 Monate





Warum Welpen 3 mal impfen?

- Impfung = abgeschwächtes Virus
- AK aus Muttermilch töten Viren
- solange AK da sind, bleibt Impfung unwirksam
- AK abgebaut zw. 8. und 16. LW
- AK nach 12. LW noch bei 30% der Welpen
- AK nach 16. LW noch bei 1-2% der Welpen
- „Impflücke“: Zeit zwischen Abbau der Muttermilch-AK und Aufbau der Impf-AK



Auffrischung jährlich?

- Core Impfungen (SHP): alle 3 Jahre
- Zwingerhusten (Bb, Pi): jährlich
- Leptospirose: alle 6-12 Monate
- Borelliose: jährlich im Frühjahr (Feb./Mrz.)
- Tollwut: je nach Zulassung (1- bis 3-jährig)



Non-Core Impfungen ?

- Ja
- Nein
- Weiß nicht

Entscheidungshilfen

- Verfügbarkeit des Impfstoffes (oft in Kombis inkludiert)
- Einzelkomponenten teurer
- Risiko der Impfung vs. Risiko der Infektion
- Besondere Exposition?
- Krankheitsfälle in der Umgebung?
- Risiko im Urlaub?
- rechtliche Vorgaben
- Empfehlungen des Tierarztes



?? FAQ ??

Was Sie immer schon über Impfungen wissen wollten

- **Haben Impfungen Nebenwirkungen?**

Ja, wie alle Medikamente können auch Impfstoffe Nebenwirkungen aufweisen. die häufigsten sind Schwellungen und Schmerz an der Impfstelle, Abgeschlagenheit und Fieber 1-3 Tage nach der Impfung. Schwere NW wie allergische Reaktionen kommen sehr selten vor.

- **Wie häufig treten Nebenwirkungen auf?**

Die typischen Impfreaktionen (Müdigkeit, Fieber, Schwellung) sind sehr häufig zu beobachten, sind aber nur von kurzer Dauer (1-3 Tage) Schwere NW werden mit einer Häufigkeit von 38 pro 10.000 angegeben.



?? FAQ ??

Was Sie immer schon über Impfungen wissen wollten

- **Kann man zu viel impfen?**

Ja. Obwohl es keine Hinweise gibt, dass viele Impfungen zu einer Schwächung des Immunsystems führen, müssen wir uns bewusst sein, dass eine Impfung eine Belastung für den Körper darstellt und deshalb gilt der Grundsatz:

SO VIEL WIE NÖTIG - SO WENIG WIE MÖGLICH

- **Wie schnell wirkt eine Impfung?**

Je nach Impfvirus, Tier und Impfstoff kann die schützende Wirkung sehr schnell einsetzen.

Staupe-Impfungen schützen bereits am Tag nach der Impfung, Parvo nach 3-5 Tagen, Hepatitis nach ca. 1 Woche.



?? FAQ ??

Was Sie immer schon über Impfungen wissen wollten

- **Ich habe die Auffrischungsimpfung vergessen, muss ich nun die GI wiederholen?**

Nein. Aufgrund der immunologischen Gedächtniszellen reicht eine einmalige Boosterung aus, sofern die Grundimmunisierung korrekt erfolgt ist

- **Ich habe nur eine Impfung der GI durchgeführt, reicht das?**

Nein bei allen Totimpfstoffen (ausgenommen Tollwut),

Ja, wenn ein Lebendimpfstoff nach der 16.LW verabreicht wurde und sie Glück gehabt haben.



?? FAQ ??

Was Sie immer schon über Impfungen wissen wollten

Kann man vor der Impfung eine Titerbestimmung durchführen?

Ja. Die Durchführung von Titerbestimmungen, um die Notwendigkeit einer Impfung zu testen wird in Zukunft mehr an Bedeutung erlangen, Wenn kommerzielle Inhouse-Tests erhältlich und bezahlbar sind.

**Bei meinem Hund sind verschiedene Impfstoffe verwendet worden.
Ist das ein Problem?**

Nein, im Gegenteil. Die Verwendung von verschiedenen Impferstellern kann die Immunität durch verschiedene Impfstämme breiter machen

Kann man einem kleinen Hund eine kleinere Impfdosis verabreichen?

Nein. Die Dosis des Impfstoffes richtet sich nicht nach der Körpermasse, sondern nach der minimalen Dosis, die eine Immunreaktion auslöst.



?? FAQ ??

Was Sie immer schon über Impfungen wissen wollten

Welche weiteren Impfungen können für meinen Hund sinnvoll sein?

Herpes-Impfungen können für Züchter interessant sein.

Leishmanien- und Babesioseimpfungen für Fernreisende.

Eine Impfung gegen das maligne Melanom (Tumor) steht vor der Zulassung,

Wird aber nur für Spezialisten erhältlich sein.

Wo kann ich nachlesen?

<http://www.wsava.org/sites/default/files/New%20Puppy%20Owner%20Vaccination%20Guidelines%20Updated%20July%2029%202013.pdf>

<http://www.wsava.org/sites/default/files/VaccinationGuidelines2010.pdf>

<http://tierklinik-zwettl.at/Kleintiere/?site=Downloadbereich>



Vielen Dank für Eure Aufmerksamkeit!



Mag. Stefan Leisser
TIERKLINIK ZWETTTL
Kesselbodengasse 17
3910 Zwettl

www.tierklinik-zwettl.at
02822 34040